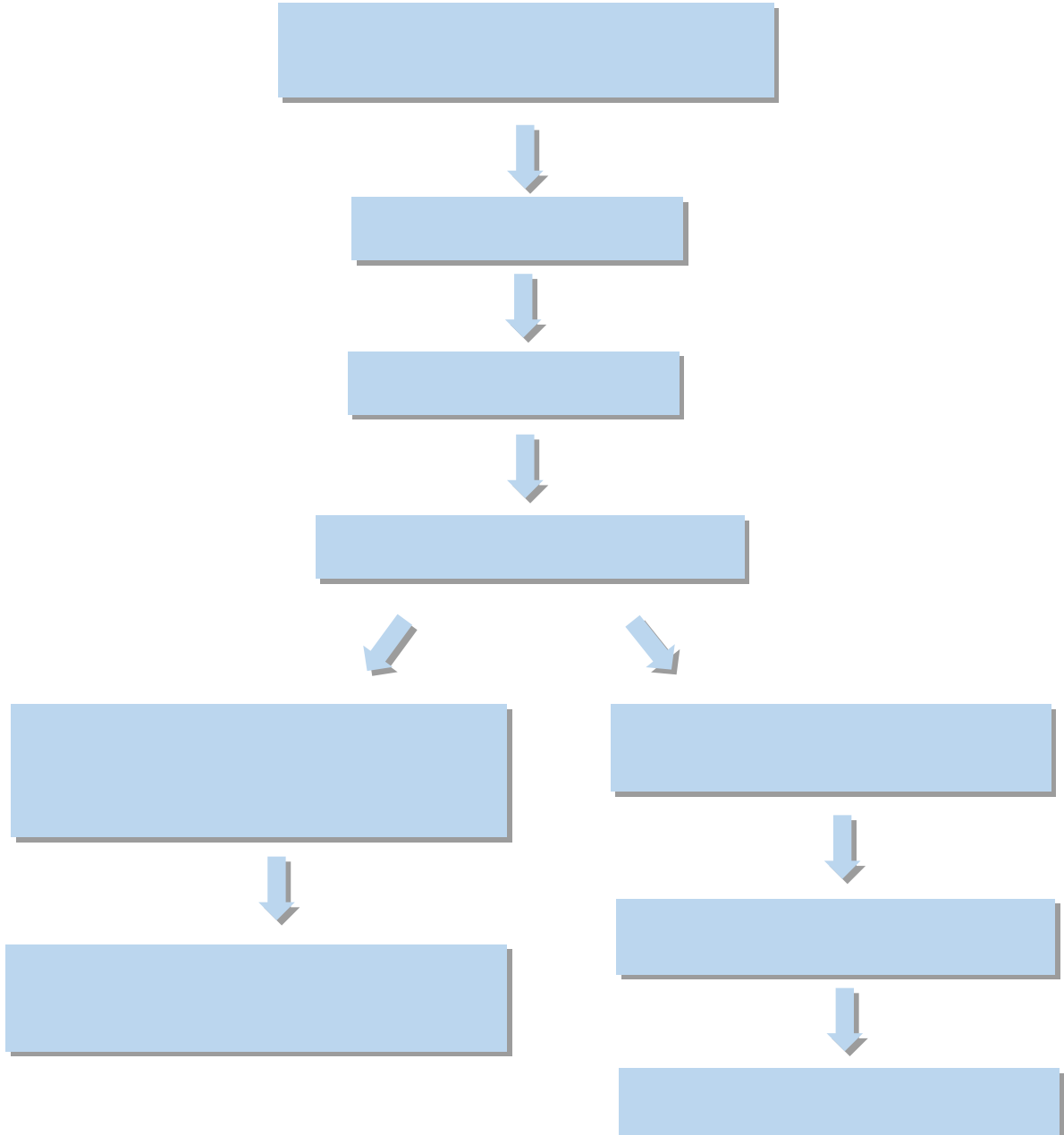


申报须知

一、高层次及骨干人才市级安居政策申报流程图



二、责任部门及联系方式

	充	
		2896830/2896831
		5380140
		2022858
		2660996/2668659
		5371912
		2859880
		2660679
		2892266
		5396372
		2893790
		2893770
		2135597
		2048870
		5339323
		5398980

	12333

三、政策依据